



国際ロータリー 第2500地区 第3分区

Asahikawa Morning Rotary Club

2020～21年度 第1268回 例会報告

例会日：2020年11月19日（木）時間：7:30～8:30

例会場：アートホテル旭川 2F ザ・イーストルーム

RI会長：

ホルガー・クナーク（ドイツ）

クラブ活動方針『未来に紡ぐ』クラブ会長：木村 和哉・幹事 坂本 信一

2500地区ガバナー

ランクアップをしよう

松田 英郎（富良野）



会長挨拶 木村和哉 おはようございます！

本日は、ロータリーの友11月からコロナについてお話ししたいと思います。

まず、新型コロナで休会したクラブは97.2%ありました。そのアンケートで after コロナ・with コロナの社会構造変化に対応できる組織の構築を、ロータリー組織全体で模索する必要があります(宮城 仙台レインボーRC)、また、通常例会と異なる会合形式を行いましたか？では、オンライン・オンライン混在形式が92.9%でおおむね肯定的は86.6%でした。その他、FAX 配信、LINE のグループトーク、フェイスブックでライブ配信等々ありました。そのような中で、良い点・悪い点では戸惑いの声も多く、スムーズなオンライン例会の運営には、なお、時間を要する状況がうかがえました。先日オンラインのルールについて

松田ガバナーにアドバイスをいただきました事をご紹介します。 モーニングの定款細則を確認しましたが、現状の定款・細則でオンラインのみの例会も開催可能(定款8条第1節)だと思います。但し、細則5条第2節「例会は7:30からの開催とする」となっていますので、時間の変更には細則の変更が必要だと思います。しかし、会員に通知すれば時間の変更は可能ですが、長期間にわたって開催時間を変更するには問題があるかも知れません。例会の出席は(定款第12条第1節)の記載の通りで処理して頂ければいいと思います。松田が感じた事です。

そして地区幹事 軽米達也様から何処のクラブも今年度はイレギュラー続きで大変かと思います。個人的な意見ですが、このような場合、クラブ運営に関しては、クラブの自主性が重視されるのではないかと思います。とアドバイスをいただきました。

本日、会員研修を石川委員長に行ってください。「5年後のクラブ」につながる新しいモーニングの with コロナを皆様と構築していけたらと思っております。本日もよろしくお願いたします。

会務報告 幹事 坂本信一

1. 旭川空港ロータリークラブより、11月中例会変更の追加収受。

*11月24日(火)通常例会 → 休会 メーカーアップ会場 東神楽町商工会(12時～13時)

2. 公益財団法人ロータリー米山奨学会より、『ハイライトよねやま248号』収受。

3. 社会福祉法人 旭川いのちの電話より、『広報紙 第138号並びに 年末年始募金のお願い状』収受。

4. 市内ロータリークラブより、クラブ会報収受。



プログラム

委員会スピーチ 石川千賀男 会員研修委員長

コロナウイルスとロータリー活動について



コロナウイルスとロータリー活動

2020年 RI会長「機会の扉を開く」

木村会長「未来へ紡ぐ」

モーニングロータリークラブ

5年後、どのようなクラブに

ランクアップできるか

ISHIKAWA-C@SHIBATAKI.COM

コロナウイルスの脅威

昨年11月に中国北京で発生し世界に蔓延しました

世界全体

感染者数

5,442万4,273人 (人口77億人) 1,950/25億人

米国1,103万1,000人 884万ブラジル 586万ロシア 193万フランス 191万

死者数

131万7,910人

米国24万ブラジル16万インド13万イギリス5万フランス4万イタリア4万

日本においても11月17日時点で

▶ 11月17日に国内で新たに確認された新型コロナウイルスの感染者は16,997人で、過去最多を更新した。入院患者の平均回復期間は約10日で29%以上になっており、医療体制の逼迫が懸念される。

▶ 全国 12万2,057人

▶ 東京都 3万5,229人 大阪府1万5,763人 神奈川県1万3,484人

▶ 愛知県 7,914人 埼玉県 6,993人 千葉県 6,922人 北海道 6,880人

▶ 福岡県 6,398人 兵庫県 4,121人 沖縄県 3,792人 京都府 2,356人

▶ 茨城県 10,321人 群馬県 9,641人 熊本県 9,321人 など.....

▶ 空港の検疫での感染 1,359人

コロナウイルスに打ち勝つための3原則

1. この疾病に被害影響を与えるのは一人ひとりの行動であること。衛生習慣、ソーシャルディスタンス、WHOのガイドラインなどを参考にして、一人ひとりが責任を果たす。

2. 感染曲線を平らにする政府の取り組みをサポートすること。社会全体が一体となって感染を食い止めること。

3. 希望のメッセージを人々に伝えつつ、感染で、戦局を乗り越えなければならぬ。また日常生活の中断は生活を維持するための必要不可欠であるという認識を促すことである。

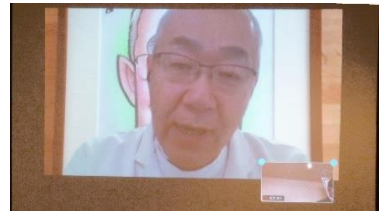
国際ロータリークラブ

コロナウイルス続行の中でロータリーに参加し続ける方法

- ▶ ロータリーは、人と人とのつながり重視としています。
- ▶ 本来の集まりや会合の活動は行わない。
- ▶ しかし、オンラインを通じて、様々な方法で、つながる。
- ▶ オンライン会議ツールを活用した例。
- ▶ Zoomツール。無料で、人数100人まで、40分間です。
- ▶ 会員はロータリーグループビル・リワードで割引料金が使える。
- ▶ 他にも、Google/ハングアウトmeetやMicrosoft Teamsのミーティングツールがある。
- ▶ 地域モーニングクラブ、2500地区、国際クラブ、などとの交流例会が可能になります。
- ▶ 会員の会社の職場訪問・家来紹介なども可能になります。



時代の流れは大きく変化しようとしています。
 本日は、今後のロータリークラブの活動を、**変化に対応できる**よう
 検討する**研修会**にしたいと思います。
 忌憚のない意見をお願いいたします。



新型コロナに負けないで、と Zoom で新型コロナウイルスの特徴や感染予防対策を説明する 嵯城 俊明会員

新型コロナに負けないで!

良生斎 はな保険薬局 嵯城俊明 はな保険薬局

- ・感染者の8割は無症状、2割は入院治療が必要で5%はショック、呼吸不全、多臓器不全で集中治療
- ・症状: 無症状、無臭、味覚障害
- 感冒症状→微熱、高熱(4割)、呼吸器症状(咳、息切れ)、筋肉痛、倦怠感
- ・潜伏期間は2~7日;平均4日、最大14日
- ・重症化: 高齢者(65歳以上)、基礎疾患を持つ人
- ・小児はリスク因子ではなく、妊娠中の羊水からのウイルス確認も無い

はな保険薬局

重症化リスクが高くなる可能性が有る基礎疾患

- ・喘息(中等度~重度)
- ・脳血管疾患(血管と脳への血液供給に影響を与える)
- ・壊血性線維症 高血圧または高血圧症
- ・造血幹細胞移植、免疫不全、HIV、副腎皮質ステロイド使用、他の免疫抑制薬の使用による免疫不全状態
- ・認知症などの神経学的状態 肝疾患 妊娠
- ・肺線維症(肺組織に損傷または瘢痕がある) 喫煙
- ・サラセミア(血液疾患の一種) 1型糖尿病

はな保険薬局

新型コロナウイルスとは

- ・4種類のコロナウイルスは風邪の10~15%を占める物で症状は軽く、自然治癒
- ・3種類のコロナウイルスが厄介
 - SARS: コウモリ由来
 - MERS: ラグダ由来
 - 新型コロナウイルス: SARSと80%相同
- 病原体: SARS-CoV-2
- 病名: COVID-19

はな保険薬局

年齢にかかわらず重症化リスクが高くなる基礎疾患

- ・慢性腎疾患
- ・慢性閉塞性肺疾患(COPD)
- ・臓器移植による免疫不全状態(免疫システム減弱)
- ・肥満(BMI: 30以上); 体重(kg)÷身長(m)÷身長(m)
- ・心不全、冠動脈疾患、心筋症などの深刻な心臓疾患
- ・鎌状赤血球症
- ・2型糖尿病

はな保険薬局

感染形式

- ・飛沫感染: 感染者のくしゃみ、咳、ツバなどと一緒にウイルスが放出されて他者が口や鼻から吸い込んで感染
- ・接触感染: 感染者のくしゃみ、咳、ツバなどが手について、その手でつり革、ドアノブ、手すり、スイッチ等に触れて、そこに触れた他者の手を経由して口からの感染
- ・エアロゾル感染: 閉鎖空間などでは放出された一部のウイルスが空中浮遊

はな保険薬局

コロナウイルスの生存期間
 一般的に48時間から72時間とされている

コロナウイルスは、どれくらい生きられる?

はな保険薬局

3つのリスクを避けましょう!

- ① 換気の悪い密閉空間
- ② 多数が集まる密接場所
- ③ 密接場面

3つの条件が重なると重症化リスクが高まります。

在室中は換気扇などの機械換気に加えて1時間おきに5分程度の窓開け(冬は加温を)

はな保険薬局

新型コロナウイルス感染症に対する感染予防対策に取り組んでいます。濃厚接触のリスクを減らす。

はな保険薬局

一人ひとりが出来る事

はな保険薬局

感染症対策への取り組み

30秒間、家でいつでもできる手洗い

正しい手の洗い方

正しいマスクの着用

はな保険薬局

三密・手指消毒・マスクの他に

- ・換気: 窓開けに勝る換気は有りません。可能ならば30分毎に数分(エアコンは換気しない)
- ・加湿: 窓開け時の換気効率を上げるのと在室者の免疫を上げる。40%~60%が最適。過度の加湿はカビの原因になる

はな保険薬局

感染症:三種の神器

治療薬: トランプに投与した抗体カクテルが有望
 ワクチン: 中国、ロシアの情報は信じないこと
 検査: 迅速キットまでは出ていない

全ての完成形は揃っていない

はな保険薬局

①一人ひとりの基本的感染対策

感染防止のための重要な「身体的距離」の確保、マスクの着用、手洗い

(2) 日常生活を密むきでの基本的な生活様式

はな保険薬局

一人ひとりがしなければいけないことは自分自身が感染しないこと、また罹患した人は他人に感染させないことが重要となります。自分が無症状だとしても感染させてしまった人が重症化してしまう場合があります。

・マスク、手洗い、三密を避ける、室内の換気と加湿
 この行動が自分と自分の大切な人を守ることにあります。まずはStay home、不要不急の外出は控えましょう

はな保険薬局

新しい生活様式

はな保険薬局

(3) 日常生活の各場面別の生活様式

買い物

公共交通機関の利用

食事

冠動脈疾患などの慢性疾患

職場

学校

(4) 働き方の新しいスタイル

はな保険薬局

このような状況の中でも我々、医療機関はしっかりと患者さんを受け入れて診察、看護、調剤そして健康相談等を行い、皆様の健康サポートを継続してまいります

・新型コロナウイルスとの戦いは残念ながら長引くようです。ウイルスの蔓延が収束するまでは、諦めはしないようにしましょう。また、休息したとしても数週間が必要となります

・正確な診断方法と治療法を確立するまでは、しっかりと感染予防策を徹底してこの苦境をみなさんの力を併せて乗り越えましょう

はな保険薬局



新型コロナウイルス発生における危機管理等について少しお聴きして診たいと思います。
生命保険会社としての対応など如何でしょうか。

安井 裕子会員



コロナウイルスに関しての、経過と、現状といたしましては、
第1波の段階で、今年3月、自粛期間を経て、4月末から職員
の自宅待機期間があり、通算で2か月半、通勤勤務は、管理職の自分と、事務員さん
で、業務をこなして来ました。(職員がいてくれる事の有り難さを痛感しました。)

今が第3波に突入なののでしょうか？ 現在はサーマルカメラを購入したり、各個人の健
康管理を徹底してはおりますが、個人の認識(感覚)にはムラがあり、徹底出来ているのか？ 出来る範囲を行ってはいます。
その中で、2週間前にはついに、コロナ感染による給付金請求が数名出てきていて、他、身近に濃厚接触者が判明したり、
同社(札幌支社3名感染)情報、ウイルスが迫って来ている感があります。

2年程前から、研修はリモートを活用し、広域の行き来をしない運営は、行って来てはいましたが、昨今、会議、その他の情
報伝達は全て、画面越しで行われ、リモート化が加速度を増してきています。

引き続き、正しくコロナを理解し、生活していきます。以上です。

介護事業等を営んでいる竹村陽一会員

北海道、また旭川市における新型コロナウイルス感染症の感染拡大を受け、当事業所
では従来からの感染症防止対策(入居者様・利用者様の健康状況の把握・記録、消
毒・清掃、面会の制限、手指衛生、換気 etc.)に併せ、職員間での対策マニュアルの
見直し、情報の共有等を徹底しています。今後は長期に渡る連日のワイドショー等の
報道を受け「コロナ慣れ」することのないよう、定期的に振り返りの機会を設け常に改善
していきたいと考えます。またコロナ禍において年中行事が軒並み中止となり、外出す
る機会が減っていることで、入居者様・利用者様がストレスを溜めこまないよう職員達は気を配ってくれていますので、事業所
としてバックアップしていきたいと考えます。



ニコニコ BOX

※ ご奉仕者名を報告する桑原義彦親睦委員長

小柳裕子 : 先日は誕生祝いを有難う御座いました。

😊😊 99,000 円

ニコニコ 3,000 円



本日の朝食和食



*** 旭川モーニングRC 出席報告 ***

* 本日の出席 第 1268 回 例会 総員 22 名 出席 20 名 出席率 90.91%

* 修正出席 第 1266 回 例会 総員 22 名

10 月 15 日分 出席 21 名 出席率 95.45%

* ビジター ありません

* ゲスト ありません

* メークアップ ありません



本日の例会風景



四つのテスト唱和



会長挨拶



Zoom での出席嵯城俊明会員



◎例会トーク 竹村陽一会員



例会をまとめる飯塚達夫会場監督



安井裕子会員



木村和哉会員



伊藤吉洋会員



プログラム コロナウイルスとロータリー活動についての例会トーク