



インスピレーションになる

国際ロータリー第2500地区第3分区

Asahikawa Morning Rotary Club 旭川モーニングロータリークラブ 会報



ホームページ

<http://www.asahikawamrc.com/>

第1205回例会 № 27

2月の月間テーマ

平和と紛争予防・紛争解決月間

平成31年2月7日(木) AM 7:30~8:30

本日の例会プログラム 会員の時間 伊藤吉洋会員

場所 アートホテル旭川 2F ローアン

会長挨拶



嵯城 俊明会長

今月は平和と紛争予防・紛争解決月間です。

そこでちょっと視点を変えて・・・

世界には未だ戦禍を被る地域、貧困から抜け出せない地域、そして安全な飲み水さえ無い地域が数多くあります。そのような中で我々の子供たちは偶然、平和な日本に生まれ、平和な家庭で暮らしています。

その偶然にも許された「夢を持ち、努力できる」子供たちの可能性を無駄にさせてはいけません。そのためにも子供たちの居場所はちゃんとここにあることを伝えなければなりません。

人は自分の居場所を見つけるために努力をします。仲間との絆を深めたい、仲間からの排除が怖い、自信を持ちたい、不安と緊張をひそかに解決したい。これらは誰もが願うことです。もしこれらの思いに悩んでいる子供が居たら一人で悩ませてはいけません。子供たちの周りには信頼できる我々、ロータリアンなど大人がいます。また学校には親身で熱心に指導して下さる先生、家庭には育児に真摯に向きあう親がいます。その信頼出来る大人に必ず相談することを教えることが肝要と考えます。

では、皆さんは信頼できる大人ですか？今一度自問自答してはいかがでしょうか？

4つのテスト唱和 福居恵美子会員

国歌斉唱

本日のロータリーソング 「我等の生業」



木村 和哉幹事

旭川モーニングロータリークラブ 2月7日 第1205回例会 会務報告

1. RI第2500地区 第3分区 湊見ガバナー補佐より、『IMのご案内状』 収受

【日程】2019年3月30日(土)

13:30~14:00 開会式

14:00~16:15 フォーラム(クラブ発表)

16:15~16:50 ガバナー講評・閉会式

17:00~18:30 懇親会

【会場】アートホテル旭川

2. 一般社団法人ロータリーの友事務所より、『2019~2020年度版
ロータリー手帳のご案内』 収受

* 1部 600円+消費税(送料別)

* 購入希望の方は、別紙にご記入下さい。



小林 睦明会場監督



飯塚達夫親睦委員長 小柳裕子会員 橋本忍会員 伊藤吉洋会員 事務局中岡則子



宮永 憲一次年度会長より

次年度会場監督（竹村陽一会員）ほか 各委員会 委員長の任命がありました。



大久保 昌宣会計より

一般会計と特別会計の繰り越し金の件について報告。

現在使っている会計ソフトについて 今後も引き続き購入し、使用していく事で承認されました。



誕生祝記念品贈呈

2月誕生日 飯塚達夫会員

おめでとうございます！



* 旭川モーニングRC 出席報告 *

* 本日の出席	第1205回 例会	総員	27名
	2月 7日	出席	24名
		出席率	88.89%

* 修正出席	第1203回 例会	総員	27名
	1月 24日	修正出席	23名
		修正出席率	85.19%



福居恵美子例会運営委員長



食事と懇談風景



坂本信一 武田昭宏 桑原義彦



伊藤吉洋 福居恵美子 嵯城俊明



小川伸治 飯塚達夫 小柳裕子



河崎高麗男 竹村陽子 大久保昌宣



飛弾野正幸 安井裕子 竹村陽一



井上雄樹 橋本忍 高見一典



石川千賀男 小林睦明 宮永憲一



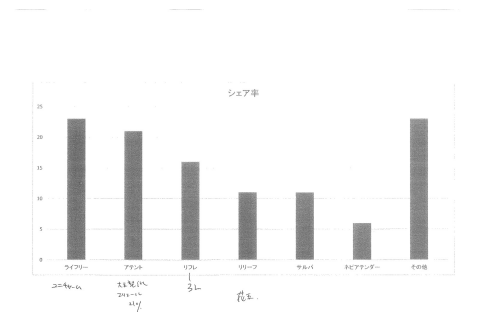
木村和哉 林雅美 竹澤元男



紙おむつを知ろう！



様々なタイプの紙おむつは 用途の合わせて



1

インナーを重ねて使用しない

失禁がなくても、おむつ着用そのものが皮膚へ悪影響

- ◆温度や湿度が上昇 (発汗・ムレ ⇒ 湿軟)
- ◆圧迫や摩擦係数は上昇
- ◆重ねても 吸収量はそれほど増加しません
- ◆逆に原菌が発生し、モレの原因になってしまう⇒使用枚数の増加
- ※何枚も使用することで ⇒ 少し汚れて全部交換...コストアップ・ゴミ増加

基本は **アウター1枚+パッド1枚**

モレが心配で重ねてしまう ⇒ いつの間にか標準化 ⇒ 交換時に股パッドも引き抜くのがありまへに... ⇒ お肌を傷つけ、褥瘡発症の原因に!

2

紙おむつ装着時の温湿度

◇テープタイプ+尿とりパッド1枚

温度: 32.4~36.3℃
湿度: 49~53.5%

◇テープタイプ+尿とりパッド2枚

温度: 31.4~36.3℃
湿度: 51.3~59%

温度+3.9℃
湿度+4.5%

温度+4.9℃
湿度+7.7%

3

[pHバルブ使用尿とりパッド]の使用経過

2010.3.8 pHバルブ使用開始前
軽度: 1/10 重度: 5/10

2010.3.18 pHバルブ使用中
軽度: 0/10 重度: 0/10

2010.5.7 pHバルブ使用中
軽度: 0/10 重度: 0/10

2010年3月期より東京都にある養老型医療施設において、肌トラブルを抱える患者8名に対し、[pHバルブ尿とりパッド]を使用し、肌状態の経過観察を行った。ここでは1名の経過状況写真を表示する。(※モニター—一時的にワセリン使用実績あり)尚、pHバルブ尿とりパッドは某社夜用大型パッドを使用していた。

※これらの情報は、モニター—施設職員様より、ご家族の方に使用承諾を得たものです。※この画像は使用経過を撮影したもので、施設管理上必要なものではありません。

4

高温・多湿・アルカリ環境でおこるスキントラブル

色素沈着

アルカリ刺激で炎症 (メラニン色素の防衛本能)

真菌による感染症

5

患者様に適したアイテムを選ぶ

アウター(外側)	インナー(内側)	その他
D/Cツツ やわらかスリム	R/Wド 男女共用 (R/Wド 男性用)	フットタイプ
変心Wフィット	ワイドパッド	※おむつとしては使用しない
	フレースケア テイロング ナイトロング スーパーロング	

生活状況や体型などによってタイプやサイズを決定する。 症状や交換頻度を踏まえたタイプ (大きさ、吸収量)を決定する。

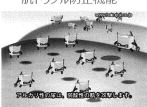
利用者に合った組み合わせが必要

6

白十字は「商品力・提案力・サポート力」でお答えします！ 『長時間対応&スキントラブル対策』のご提案

お肌を守る

安心の吸収量に加え、モレとカブレを防ぐ、独自の機能が肌トラブルを予防し、お肌に優しい排泄ケアへ 肌トラブル防止機能



肌トラブルの防止には、通気性と吸収性能が重要で

素肌と同じ弱酸性素材

通気性

吸収力



たいへん参考になりました。ありがとうございます。

7